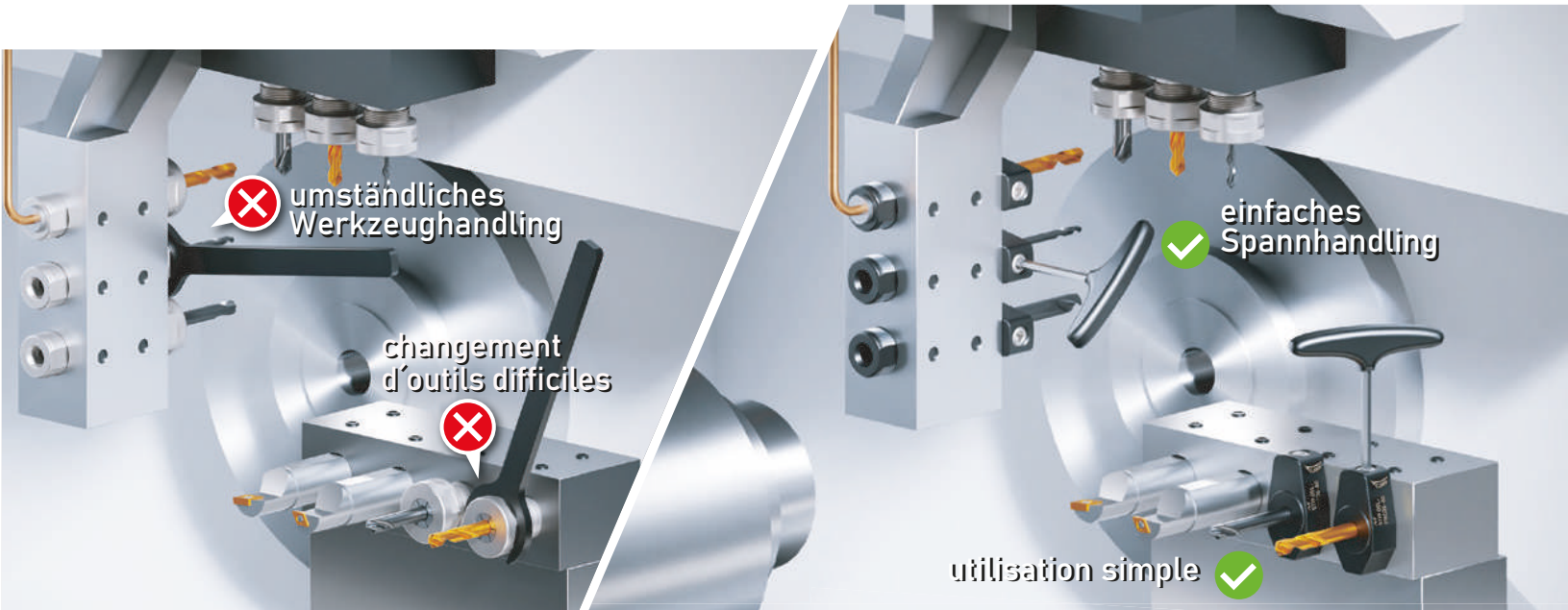




# Hydro-TURNLine ST · L-PHC

für CNC-Langdreher | pour Tours CNC type suisse



## Spannzangenfutter | Porte-pince

✗ Rüstzeit **78** sec  
✗ Temps d'équipement

## Hydro-TURNLine

✓ Rüstzeit **29** sec  
✓ Temps d'équipement



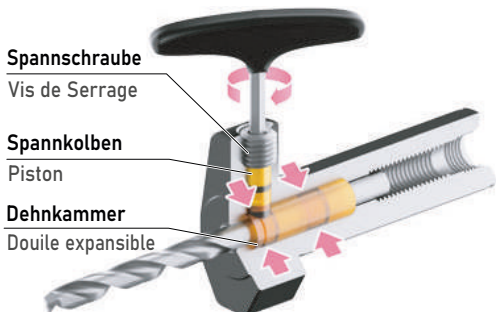
Rüstzeit reduziert um  
Temps d'équipement réduit de **63%!**

Produkt Video  
Vidéo du produit  
<https://youtu.be/p-9ioRhtDDs>

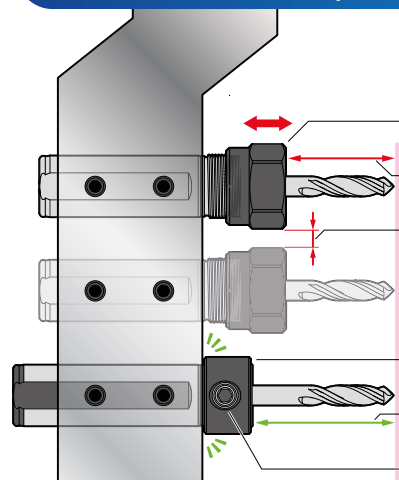


Einfach & schnell!  
simple et rapide!

Mehr Produktivität für Ihre Drehmaschine  
Plus de productivité pour votre tour



✓ Wiederholgenauigkeit: 1µm  
Répétabilité



## Spannzangenfutter | Porte-pince

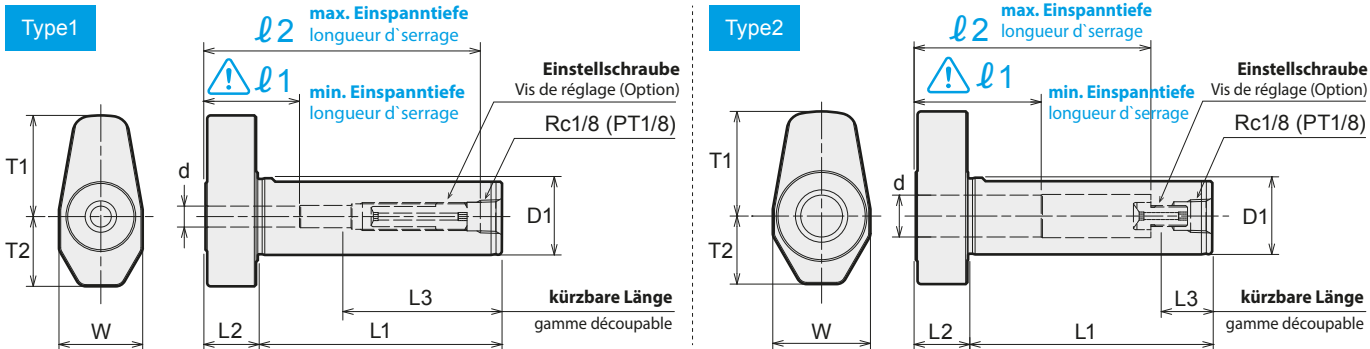
- ✗ Kein Bundkontakt, zeitaufwändige Längeneinstellung  
pas de contact face, réglage de longueur fastidieux
- ✗ Auskrägung zu lang | porte-à-faux trop long
- ✗ Beengte Platzverhältnisse, umständliches Spannhandling  
espace confiné, changement d'outils difficiles

## Hydro-TURNLine

- ✓ Bundkontakt, einfache Längeneinstellung  
contacte face, utilisation simple
- ✓ kurze Auskrägung | court porte-à-faux
- ✓ einfache & schnelle Werkzeugmontage  
Montage simple et rapide des outils



# ST·L-PHC



Code	Halter   Mandrin	Type	d	D1	L1	L2	L3	W	T1	T2	ℓ1	ℓ2	(Option)
0470 01603050	ST16L -PHC03 -50	1	3	16	50	15	10	22	23	17.5	16	58	L-4T
0470 01604050	-PHC04 -50	1	4	16	50	15	10	22	23	17.5	19	58	
0470 01606050	-PHC06 -50	1	6	16	50	15	10	22	24.5	18.5	27	58	
0470 01608050	-PHC08 -50	2	8	16	50	15	10	24	25.5	19.5	27	47	
0470 12403060	ST19.05L -PHC03 -60	1	3	19.05	60	15	20	22	23	17.5	16	68	L-4T
0470 12404060	-PHC04 -60	1	4	19.05	60	15	20	22	23	17.5	19	68	
0470 12405060	-PHC05 -60 <b>NEW</b>	1	5	19.05	60	15	20	22	24.5	18.5	25	68	
0470 12406060	-PHC06 -60	1	6	19.05	60	15	20	22	24.5	18.5	27	68	
0470 12407060	-PHC07 -60 <b>NEW</b>	2	7	19.05	60	15	20	24	25.5	19.5	27	57	
0470 12408060	-PHC08 -60	2	8	19.05	60	15	20	24	25.5	19.5	27	57	
0470 12409060	-PHC09 -60 <b>NEW</b>	2	9	19.05	60	15	13	26	26.5	20.5	33	60	L-4T
0470 12410060	-PHC10 -60	2	10	19.05	60	15	13	26	26.5	20.5	33	60	
0470 02003070	ST20L -PHC03 -70	1	3	20	70	15	30	22	23	17.5	16	78	L-4T
0470 02004070	-PHC04 -70	1	4	20	70	15	30	22	23	17.5	19	78	
0470 02005070	-PHC05 -70 <b>NEW</b>	1	5	20	70	15	30	22	24.5	18.5	25	78	
0470 02006070	-PHC06 -70	1	6	20	70	15	30	22	24.5	18.5	27	78	
0470 02007070	-PHC07 -70 <b>NEW</b>	2	7	20	70	15	30	24	25.5	19.5	27	64	
0470 02008070	-PHC08 -70	2	8	20	70	15	30	24	25.5	19.5	27	64	
0470 02009070	-PHC09 -70 <b>NEW</b>	2	9	20	70	15	23	26	26.5	20.5	33	67	L-4T
0470 02010070	-PHC10 -70	2	10	20	70	15	23	26	26.5	20.5	33	67	
0470 02203070	ST22L -PHC03 -70	1	3	22	70	15	30	24	23	17.5	16	78	L-4T
0470 02204070	-PHC04 -70	1	4	22	70	15	30	24	23	17.5	19	78	
0470 02205070	-PHC05 -70 <b>NEW</b>	1	5	22	70	15	30	24	24.5	18.5	25	78	
0470 02206070	-PHC06 -70	1	6	22	70	15	30	24	24.5	18.5	27	78	
0470 02207070	-PHC07 -70 <b>NEW</b>	2	7	22	70	15	30	24	25.5	19.5	27	64	
0470 02208070	-PHC08 -70	2	8	22	70	15	30	24	25.5	19.5	27	64	
0470 02209070	-PHC09 -70 <b>NEW</b>	2	9	22	70	15	23	26	26.5	20.5	33	67	L-4T
0470 02210070	-PHC10 -70	2	10	22	70	15	23	26	26.5	20.5	33	67	
0470 02211070	-PHC11 -70 <b>NEW</b>	2	11	22	70	15	16	28	29	21.5	36	67	L-4T
0470 02212070	-PHC12 -70	2	12	22	70	15	16	28	29	21.5	36	67	
0470 02503070	ST25L -PHC03 -70	1	3	25	70	15	30	28	23	17.5	16	78	
0470 02504070	-PHC04 -70	1	4	25	70	15	30	28	23	17.5	19	78	
0470 02506070	-PHC06 -70	1	6	25	70	15	30	28	24.5	18.5	27	78	L-4T
0470 02508070	-PHC08 -70	2	8	25	70	15	30	28	25.5	19.5	27	64	
0470 02510070	-PHC10 -70	2	10	25	70	15	23	28	26.5	20.5	33	67	L-4T
0470 02512070	-PHC12 -70	2	12	25	70	15	16	28	29	21.5	36	67	
0470 13203070	ST25.4L -PHC03 -70	1	3	25.4	70	15	30	28	23	17.5	16	78	
0470 13204070	-PHC04 -70	1	4	25.4	70	15	30	28	23	17.5	19	78	
0470 13206070	-PHC06 -70	1	6	25.4	70	15	30	28	24.5	18.5	27	78	L-4T
0470 13208070	-PHC08 -70	2	8	25.4	70	15	30	28	25.5	19.5	27	64	
0470 13210070	-PHC10 -70	2	10	25.4	70	15	23	28	26.5	20.5	33	67	
0470 13212070	-PHC12 -70	2	12	25.4	70	15	16	28	29	21.5	36	67	

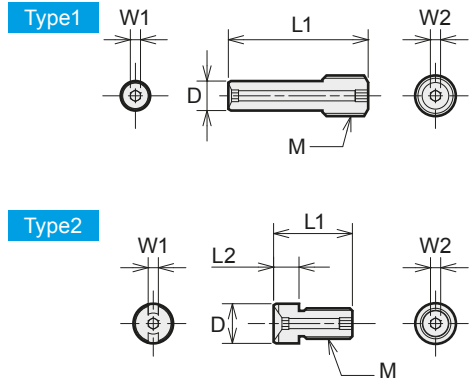
- ⚠ **Achtung: beachten Sie die Mindesteinspanntiefe (ℓ1) | faire attention à la profondeur de serrage minimale (ℓ1)**
- Wenn der Schaft gekürzt wird, entfällt das Anschlußgewinde und die Einstellschraube kann nicht mehr verwendet werden.**  
Si vous raccourcissez la tige, le filetage de connexion est perdu et la vis de réglage ne peut plus être utilisée.

- **Schafttoleranz h6 | tolérance queue h6**
- **Ausschließlich glatte Werkzeugschäfte einsetzbar | Utilisez uniquement des queues d'outils lisses**
- **Beim Spann-d 3.0 und 4.0 kann es zu Kühlmittelaustritt in der Spannbohrung kommen.**  
Avec le mandrin d 3.0 et 4.0, du liquide de refroidissement peut fuir de l'alésage de serrage.



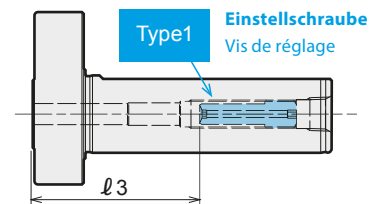
# PHCL Einstellschraube | Vis de réglage

Code	PHCL	Type	L1	L2	D	W1	W2	M	passend für adapté pour
0474 00003275	<b>PHCL-P03-27.5</b> <small>NEW</small>	1	27.5	—	3	1.5	2	M8 P=1.25	PHC03
0474 00004275	<b>PHCL-P04-27.5</b>	1	27.5	—	3.8	2	2		PHC04, PHC05
0474 00006275	<b>PHCL-P06-27.5</b>	1	27.5	—	5.8	2	2		PHC06
0474 00007155	<b>PHCL-P07-15.5</b> <small>NEW</small>	2	15.5	5	6.8	2	2	M5 P=0.8	PHC07
0474 00007205	<b>PHCL-P07-20.5</b> <small>NEW</small>	2	20.5	10	6.8	2	2		
0474 00007255	<b>PHCL-P07-25.5</b> <small>NEW</small>	2	25.5	15	6.8	2	2		
0474 00007305	<b>PHCL-P07-30.5</b> <small>NEW</small>	2	30.5	20	6.8	2	2		
0474 00007355	<b>PHCL-P07-35.5</b> <small>NEW</small>	2	35.5	25	6.8	2	2		
0474 00007405	<b>PHCL-P07-40.5</b> <small>NEW</small>	2	40.5	30	6.8	2	2	M6 P=1.0	PHC08 PHC09 PHC10 PHC11 PHC12
0474 00008155	<b>PHCL-P08-15.5</b>	2	15.5	5	7.8	2	2		
0474 00008205	<b>PHCL-P08-20.5</b>	2	20.5	10	7.8	2	2		
0474 00008255	<b>PHCL-P08-25.5</b>	2	25.5	15	7.8	2	2		
0474 00008305	<b>PHCL-P08-30.5</b>	2	30.5	20	7.8	2	2		
0474 00008355	<b>PHCL-P08-35.5</b>	2	35.5	25	7.8	2	2		
0474 00008405	<b>PHCL-P08-40.5</b>	2	40.5	30	7.8	2	2		

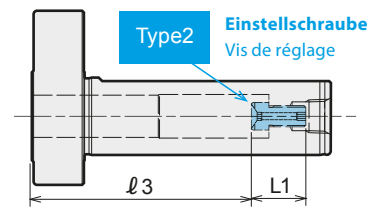


## Einstelllänge | Réglage de la longueur

Einstellschraube Vis de réglage	Type	passend für adapté pour	ℓ 3
<b>PHCL-P03-27.5</b>	1	ST16L - PHC03 - 50	18 ~ 30
		ST19.05L - PHC03 - 60	16 ~ 40
		ST20L - PHC03 - 70	16 ~ 50
		ST22L - PHC03 - 70	16 ~ 50
		ST25L - PHC03 - 70	16 ~ 50
		ST25.4L - PHC03 - 70	16 ~ 50
<b>PHCL-P04-27.5</b>	1	ST16L - PHC04 - 50	19 ~ 30
		ST19.05L - PHC04 - 60	19 ~ 40
		- PHC05 - 60	25 ~ 40
		ST20L - PHC04 - 70	19 ~ 50
		- PHC05 - 70	25 ~ 50
		ST22L - PHC04 - 70	19 ~ 50
<b>PHCL-P06-27.5</b>	1	ST25L - PHC04 - 70	19 ~ 50
		ST25.4L - PHC04 - 70	19 ~ 50
		ST16L - PHC06 - 50	27 ~ 30
		ST19.05L - PHC06 - 60	27 ~ 40
		ST20L - PHC06 - 70	27 ~ 50
		ST22L - PHC06 - 70	27 ~ 50
<b>PHCL-P07-L1</b>	2	ST25L - PHC06 - 70	27 ~ 50
		ST25.4L - PHC06 - 70	27 ~ 50
		ST25.4L - PHC06 - 70	27 ~ 50



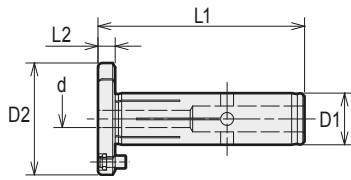
Einstelllänge | Réglage de la longueur



Einstelllänge | Réglage de la longueur

Einstellschraube Vis de réglage	Type	passend für adapté pour	Einstelllänge   Réglage de la longueur ℓ 3					
			L1 =15.5	L1 =20.5	L1 =25.5	L1 =30.5	L1 =35.5	L1 =40.5
<b>PHCL-P07-L1</b>	2	ST19.05L - PHC07 - 60	45 ~ 52	40 ~ 47	35 ~ 42	30 ~ 37	27 ~ 32	—
		ST20L - PHC07 - 70	52 ~ 59	47 ~ 54	42 ~ 49	37 ~ 44	32 ~ 39	27 ~ 34
		ST22L - PHC07 - 70	52 ~ 59	47 ~ 54	42 ~ 49	37 ~ 44	32 ~ 39	27 ~ 34
<b>PHCL-P08-L1</b>	2	ST16L - PHC08 - 50	35 ~ 42	30 ~ 37	27 ~ 32	—	—	—
		ST19.05L - PHC08 - 60	45 ~ 52	40 ~ 47	35 ~ 42	30 ~ 37	27 ~ 32	—
		- PHC09 - 60	49 ~ 52	44 ~ 47	39 ~ 42	34 ~ 37	—	—
		- PHC10 - 60	49 ~ 52	44 ~ 47	39 ~ 42	34 ~ 37	—	—
		ST20L - PHC08 - 70	52 ~ 59	47 ~ 54	42 ~ 49	37 ~ 44	32 ~ 39	27 ~ 34
		- PHC09 - 70	56 ~ 62	51 ~ 57	46 ~ 52	41 ~ 47	36 ~ 42	33 ~ 37
		- PHC10 - 70	56 ~ 62	51 ~ 57	46 ~ 52	41 ~ 47	36 ~ 42	33 ~ 37
		ST22L - PHC08 - 70	52 ~ 59	47 ~ 54	46 ~ 49	37 ~ 44	32 ~ 39	27 ~ 34
		- PHC09 - 70	56 ~ 62	51 ~ 57	46 ~ 52	41 ~ 47	36 ~ 42	33 ~ 37
		- PHC10 - 70	56 ~ 62	51 ~ 57	46 ~ 52	41 ~ 47	36 ~ 42	33 ~ 37
		- PHC11 - 70	56 ~ 62	51 ~ 57	46 ~ 52	41 ~ 47	36 ~ 42	—
		- PHC12 - 70	56 ~ 62	51 ~ 57	46 ~ 52	41 ~ 47	36 ~ 42	—
		ST25L - PHC08 - 70	52 ~ 59	47 ~ 54	42 ~ 49	37 ~ 44	32 ~ 39	27 ~ 34
		- PHC10 - 70	56 ~ 62	51 ~ 57	46 ~ 52	41 ~ 47	36 ~ 42	33 ~ 37
		- PHC12 - 70	56 ~ 62	51 ~ 57	46 ~ 52	41 ~ 47	36 ~ 42	—
ST25.4L - PHC08 - 70	52 ~ 59	47 ~ 54	42 ~ 49	37 ~ 44	32 ~ 39	27 ~ 34		
- PHC10 - 70	56 ~ 62	51 ~ 57	46 ~ 52	41 ~ 47	36 ~ 42	33 ~ 37		
- PHC12 - 70	56 ~ 62	51 ~ 57	46 ~ 52	41 ~ 47	36 ~ 42	—		

# PHS Spannhülsen für | Pincés pour **ST-L-PHC12**

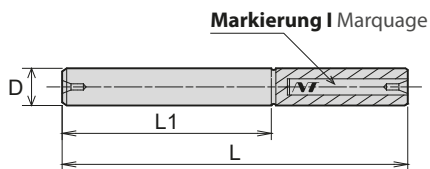


Code	Hülse   Pince	D1	D2	L1	L2	d
3940 300512**	<b>PHS12 - d - OH</b>	12	26	48	4	3, 4, 5, 6, 7, 8, 9, 10
3940 300612**	<b>PHS12 - d - C</b>	12	26	48	4	3, 4, 5, 6, 7, 8, 9

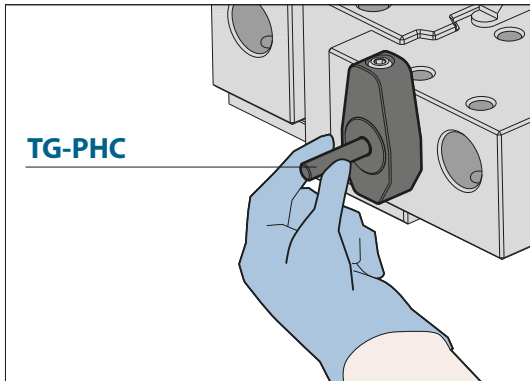
**OH: kühlmitteldicht** | étanche au liquide de arrosage  
**C: für Peripheriekühlung** | pour arrosage périphérique

**!** **Spannhülsen nicht mit Einstellschrauben einsetzbar**  
 Les pincés ne peuvent pas être utilisées avec réglage

# TG-PHC Spannkraft-Prüfwelle | Pige de contrôle de la force de serrage



Code	TG-PHC	D	L	L1
3934 70000003	<b>TG-PHC03</b>	3	50	25
3934 70000004	<b>TG-PHC04</b>	4	55	30
3934 70000005	<b>TG-PHC05</b>	5	65	35
3934 70000006	<b>TG-PHC06</b>	6	65	35
3934 70000007	<b>TG-PHC07</b>	7	65	35
3934 70000008	<b>TG-PHC08</b>	8	65	35
3934 70000009	<b>TG-PHC09</b>	9	76	46
3934 70000010	<b>TG-PHC10</b>	10	76	46
3934 70000011	<b>TG-PHC11</b>	11	76	46
3934 70000012	<b>TG-PHC12</b>	12	76	46



• **Die Funktion des Spannsystems kann jederzeit mit einer Prüfwelle überprüft werden; bitte beachten Sie hierbei die Einhaltung der Mindesteinspanntiefe.**

La sécurité du système de serrage peut être vérifiée en quelques secondes l'aide d'une pige; veuillez vous assurer que la profondeur de serrage minimale est respectée.

## Hydrodehn-Spannfutter für CNC-Drehmaschinen Mandrins hydrauliques pour tours CNC

# ST·M-PHC



**NEW**

